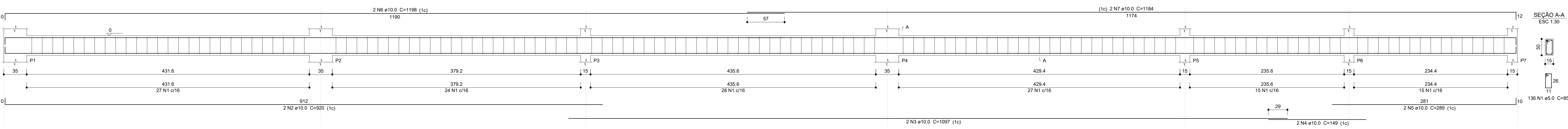


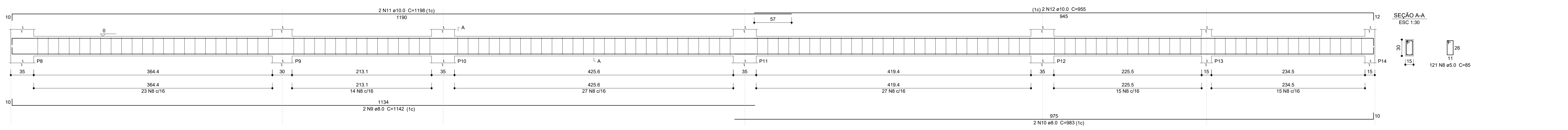
VB1 (15 x 30)

ESC 1:25



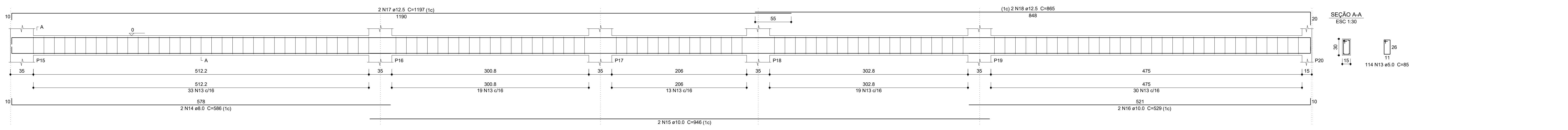
VB2 (15 x 30)

ESC 1:25



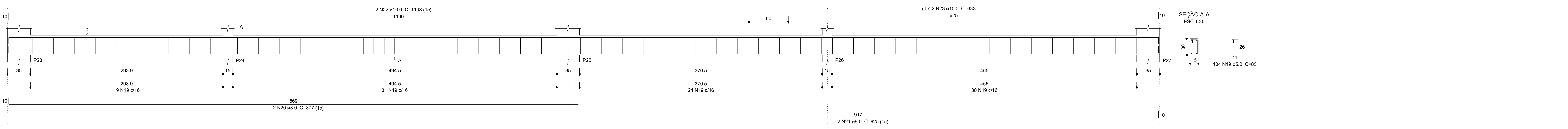
VB3 (15 x 30)

ESC 1:25



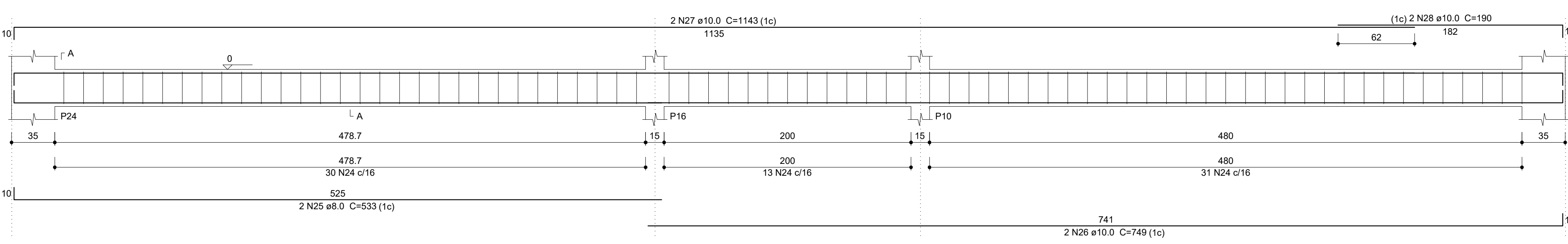
VB4 (15 x 30)

ESC 1:25



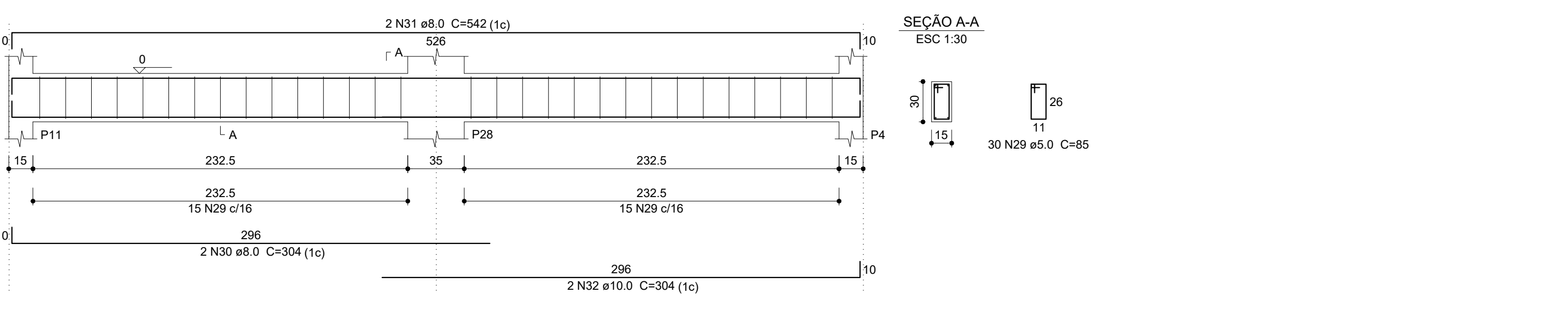
VB5 (15 x 30)

ESC 1:25



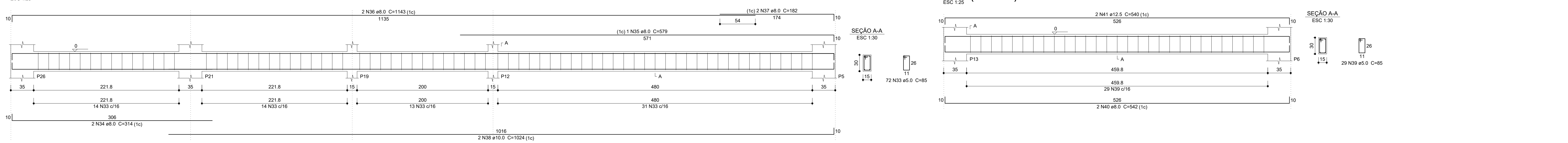
VB6 (15 x 30)

ESC 1:25



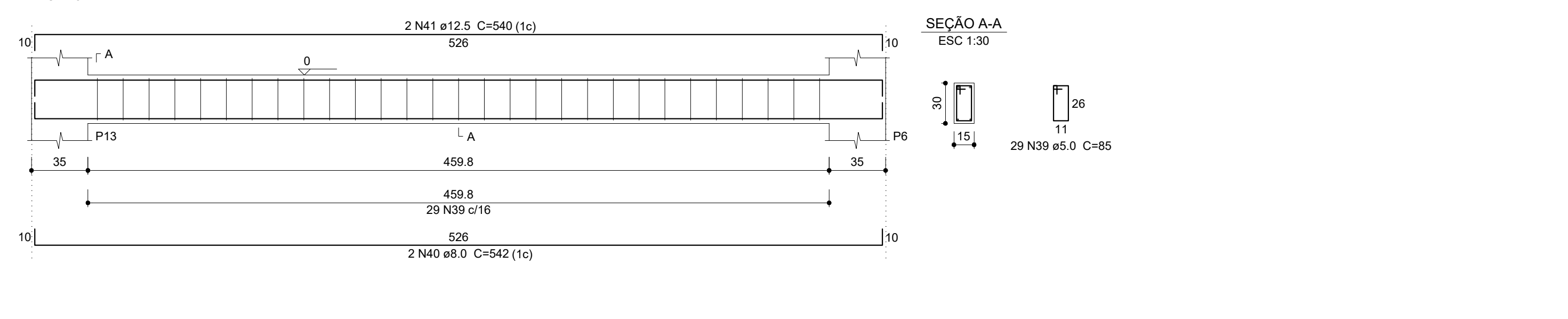
VB7 (15 x 30)

ESC 1:25



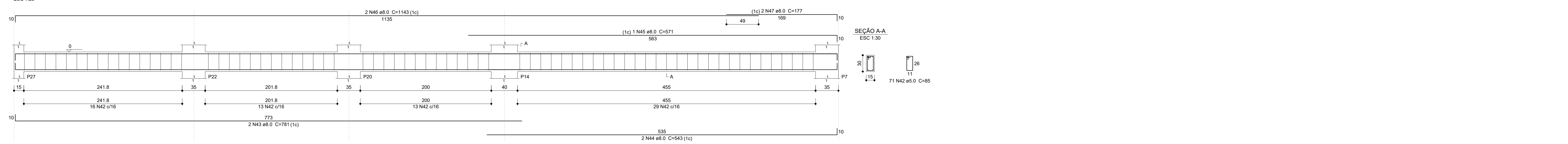
VB8 (15 x 30)

ESC 1:25



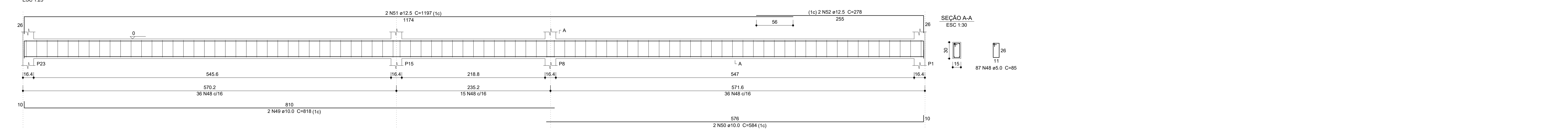
VB9 (15 x 30)

ESC 1:25



VB10 (15 x 30)

ESC 1:25



Relação do aço

ELEMENTO	ACO	N	DIAM (mm)	QUANT	C UNIT (cm)	C TOTAL (cm)
VB1	CA60	1	5.0	136	85	11560
	CA60	2	10.0	2	800	1640
	CA60	3	10.0	2	1097	2194
	CA50	4	10.0	2	149	298
	CA50	5	10.0	2	299	578
VB2	CA60	6	10.0	2	1198	2396
	CA60	8	10.0	121	1184	2368
	CA60	9	8.0	2	1142	2284
	CA50	10	8.0	2	983	1966
	CA60	11	10.0	2	1198	2396
VB3	CA60	12	10.0	2	855	1610
	CA60	13	5.0	114	85	9690
	CA50	14	8.0	2	586	1172
	CA50	15	10.0	2	940	1882
	CA50	16	10.0	2	529	1058
VB4	CA60	17	12.5	2	1197	2394
	CA50	18	12.5	2	865	1730
	CA60	19	5.0	104	85	8840
	CA50	20	8.0	2	877	1754
	CA60	21	8.0	2	925	1850
VB5	CA60	22	10.0	2	1198	2396
	CA50	23	10.0	2	633	1266
	CA60	24	5.0	74	85	6290
	CA50	25	8.0	2	533	1066
	CA60	26	10.0	2	749	1498
VB6	CA60	27	10.0	2	1143	2286
	CA50	28	10.0	2	190	380
	CA60	29	5.0	30	85	2550
	CA50	30	8.0	2	304	608
	CA60	31	8.0	2	542	1084
VB7	CA60	32	10.0	2	504	1008
	CA60	33	5.0	72	85	6120
	CA50	34	8.0	2	314	628
	CA50	35	8.0	1	579	579
	CA60	36	8.0	2	1143	2286
VB8	CA60	37	8.0	2	182	364
	CA60	38	10.0	2	1024	2048
	CA60	39	5.0	29	85	2465
	CA50	40	8.0	2	542	1084
	CA60	41	12.5	2	540	1080
VB9	CA60	42	5.0	71	85	6035
	CA50	43	8.0	2	781	1562
	CA60	44	8.0	2	543	1086
	CA50	45	8.0	1	571	571
	CA60	46	8.0	2	1143	2286
VB10	CA60	47	8.0	2	177	354
	CA60	48	5.0	87	85	7395
	CA50	49	10.0	2	818	1636
	CA50	50	10.0	2	584	1168
	CA50	51	12.5	2	1197	2394
	CA50	52	12.5	2	278	556

Resumo do aço

ACO	DIAM (mm)	C TOTAL (m)	PESO + 5 % (kg)
CA60	8.0	225.9	93.6
CA60	10.0	302.2	185.6
CA60	12.5	81.6	82.5
CA60	5.0	712.3	115.3
PESO TOTAL (kg)			
CA50	371.7		
CA60	115.3		

Volume de concreto (C-30) = 5.92 m³
Área de forma = 98.74 m²

CLASSE DE AGRESSIVIDADE AMBIENTAL (NBR-6118: 2023)	
II - MODERADA URBANA	FATORES ATENUANTES: - Controle Rigor de qualidade e medidas na obra. - Ambientes revestidos com argamassa e pintura.
COBRIMENTOS: PLACAS: 2,0cm VIGAS: 2,0cm LATES: 2cm SAPATAS: 4,5cm	FATOR AGUA/CEMENTO DO CONCRETO: a/c < 0,55 CONCRETO: C30 Fck = 30MPa Ecs = 28.100 MPa

*ESTA VERSÃO ANULA AS VERSÕES ANTERIORES



PROJETO/TIPO: REVITALIZAÇÃO DA ORLA FLUVIAL DO RIO MUNDUAU, NO MUNICÍPIO DE RIO LARGO/AL (ADMINISTRATIVO)

ASSUNTO: VIGAS - BALDRAME

LOCALIZAÇÃO: CENTRO, RIO LARGO, AL.

SEINFRA
DE INFRAESTRUTURA
NÚCLEO DE PROJETOS
DE ENGENHARIA
seinfra@seinfra.gov.br

Data: 18/12/2025

Área do Terreno: 9.112,85m²

Área de Const. 234,72m²

Desenho: THIAGO MORAES

Revisão:

Escala: INDICADA

PRANCHA Nº:

COORDENAÇÃO:
Kau Bruno (Engenheiro Civil e Sag. do Trabalho)

EQUIPE TÉCNICA:
Matheus Cedrim (Engenheiro Civil)
Thiago Moraes (Engenheiro Civil)
Wilson Júnior (Engenheiro Civil)

0408